

플랫폼광고 제작가이드

Quick Link

Mobile

1. 모바일 인스트림 풀배너
2. 모바일 플레이어배너
3. 모바일 인트로배너
4. 모바일 커넥트배너
5. 모바일 리스트배너
6. 모바일 CATCH 인피드
7. 모바일 메인보드
8. 모바일 종료배너
9. 모바일 선호스트리머 배너

PC

1. PC 인스트림
2. PC 커넥트배너
3. PC 플레이어 상단배너
4. PC 채팅창 팝업배너
5. PC 비주얼 보드
6. PC 서브 브랜딩 배너
7. PC 로고 콜라보배너
8. PC 이벤트 게이트 배너
9. PC CATCH 인피드
10. PC 리스트배너

ETC

1. 중간 광고
2. CTV
3. AI 광고 (SARSA)



DOOH 제작가이드 다운로드



PSD 템플릿 다운로드

* PSD 파일이 없는 상품은 사이즈에만 맞게 제작

배너 공통 가이드

1. 테두리 및 라운딩 적용 불가
2. SOOP 내부 심사 진행하여 사용자에게 불편을 주는 이미지 사용 불가
 - 피로감을 주는 컬러, 배경색 단절로 오류 등의 혼동을 주는 경우 포함
3. 오브젝트 / 폰트 : 사용자에게 노출되는 사이즈 고려하여 제작 필요
4. 소재제작시 반드시 SOOP 제공 PSD 템플릿으로 작업
5. 최대용량 : 200KB 이하
6. 자동생성 영역 (닫기 버튼, 문구 삽입 영역) 등에 주요 콘텐츠 들어가지 않도록 주의
7. 이외 세부사항은 상품별 제작가이드 확인하여 제작

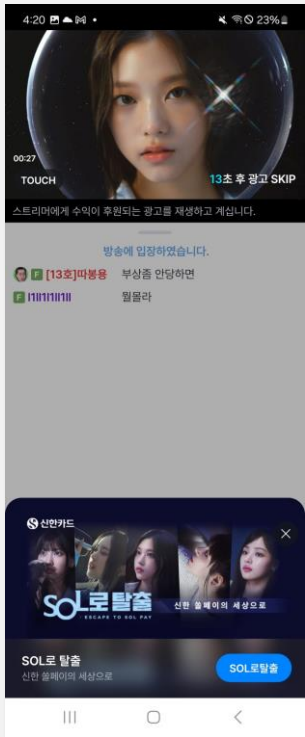
영상 공통 가이드

1. 코덱
 - video codec : h.264, x264
 - audio codec : aac
 - FFmpeg 코덱 사용 불가
 - * 플레이어별로재 인코딩하여노출되며, 인코딩시 화질 저하될 수 있음
2. FPS : 29.97
3. Bit rate : 1Mbps 이상
4. 사운드 삽입 필수
5. 포맷 : MP4
6. 최대용량 : 1GB
 - Play Time : 6초 이상 (3분 이상시 테스트 필수)
7. 이외 세부사항은 상품별 제작가이드 확인하여 제작

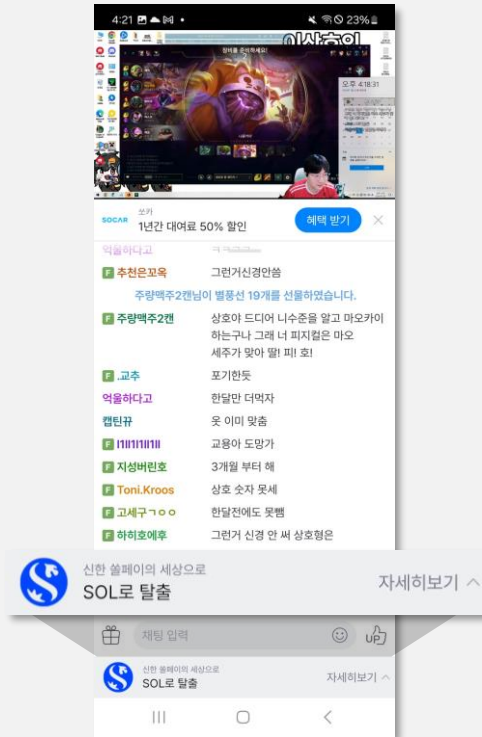
Mobile

노출 예시

계재위치: Mobile App LIVE/VOD 플레이어



영상 및 풀배너 노출



라이브 방송 진입 후

가이드

영상 소재

- 사이즈 : 1920 x 1080 px

이미지 소재

- 풀배너 이미지 : 720 x 480 px (투명배경의 PNG / 200KB 미만)
- 썸네일 이미지 : 80 x 80 px (JPG 권장 / 200KB 미만)

※ 참고사항

- 풀배너 작업 시 PSD 파일 활용 필수
- 가이드 PSD 배경 높이 반영 필수, 배경 가득 채우지 않아야 함.
- 이미지 영역 오브젝트 4개 이하 / 메인 텍스트 포함 3줄 이하 권장

텍스트 소재

- 광고문구 : 15자 이내 (띄어쓰기 포함)
- 브랜드명 : 15자 이내 (띄어쓰기 포함)
- CTA 버튼 문구 : 6자 이내 (띄어쓰기 포함)

노출 예시

게재위치: Mobile App LIVE/VOD 플레이어



풀배너형



기본형

가이드

이미지 소재

[풀배너형] (권장)

- 풀배너 이미지 : 720 x 480 px (PNG 필수 / 200KB 미만)
- 썸네일 이미지 : 80 x 80 px (JPG 권장 / 200KB 미만)

[기본형]

- 썸네일 이미지 : 80 x 80 px (JPG 권장 / 200KB 미만)

※ 참고사항

- 풀배너형 작업 시 PSD 파일 활용 필수
- 가이드 PSD 배경 높이 반영 필수, 배경 가득 채우지 않아야 함.
- 이미지 영역 오브젝트 4개 이하 / 메인 텍스트 포함 3줄 이하 권장

텍스트 소재

- 광고문구 : 15자 이내 (띄어쓰기 포함)
- 브랜드명 : 15자 이내 (띄어쓰기 포함)
- CTA 버튼 문구 : 6자 이내 (띄어쓰기 포함)

BAD CASE

- ① 오브젝트 수는 4개 이하로 권장합니다.
- ② 가독성을 위해 텍스트는 3줄 이하로 권장합니다.
- ③ 배경 영역 밖에 이미지를 배치하지 않습니다.
- ④ 가이드 PSD의 배경 높이를 변경하거나 가득 채우지 않습니다.



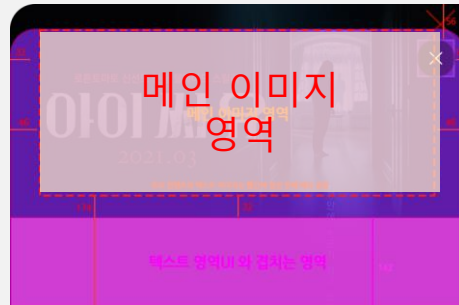
예시1. 너무 많은 오브젝트



예시2. 텍스트는 3줄 이하로 권장



예시3. 가이드 영역 밖에 이미지 배치



예시4. 가이드에 맞지 않는 배너 높이

GOOD CASE

- ① 메인 이미지는 중심부에 배치를 권장합니다.
- ② 좌우 46px의 여백 및 닫기 버튼을 고려하여 제작합니다.
- ③ 하단 텍스트 영역UI와 겹치는 영역에 주요 이미지를 배치하지 않습니다.
- ④ 확장형 오브젝트는 중심부 하단 중심 영역 내에 위치를 권장합니다.



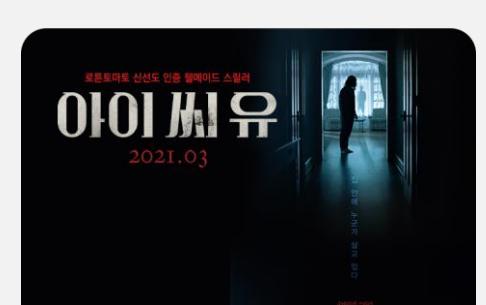
적합한 예시1



적합한 예시2



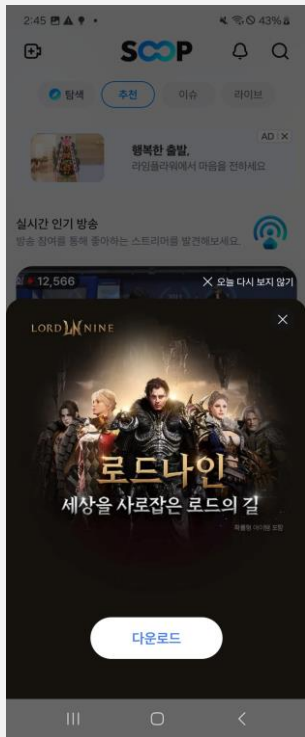
적합한 예시3



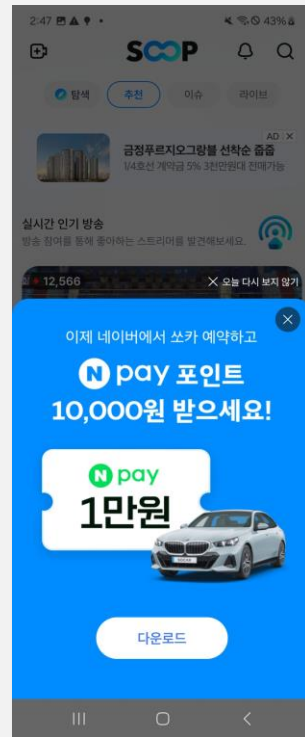
적합한 예시4

노출 예시

게재위치: Mobile App 실행 시 팝업 노출



예시1



예시2

가이드

이미지 소재

- 사이즈 : 720 x 716 px (JPG 권장 / 200KB 미만)

※ 참고사항

- 좌측 하단 1px 컬러가 이미지 하단 백그라운드 컬러로 확장 적용 → 하단 최소 10px 단색 배경 및 그라데이션 처리
- 우측 상단 닫기 버튼 영역 주의
- 배경 단색 권장

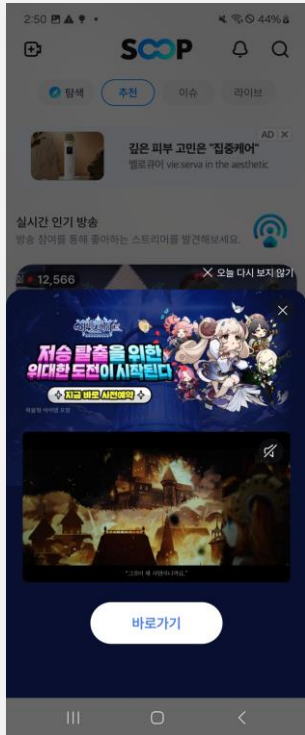
텍스트 소재

- CTA 버튼 문구 : 6자 이내 (띄어쓰기 포함)

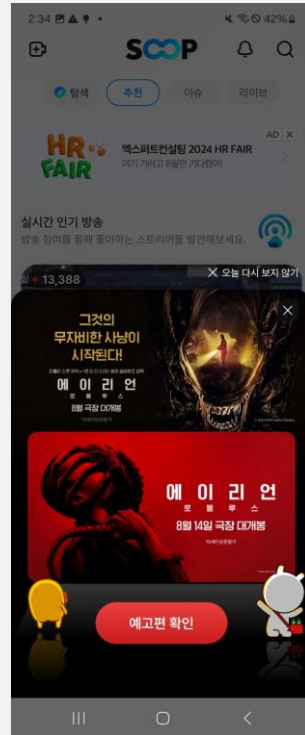
3. 모바일 인트로배너 동영상형 (일반/시네마)

노출 예시

게재위치: Mobile App 실행 시 팝업 노출



동영상형



시네마형

가이드

영상 소재

- 사이즈 : 1920 x 1080 px

이미지 소재

- 고정 이미지 : 720 x 470 px (JPG 권장 / 200KB 미만)
- 대체 이미지 : 640 x 360 px (JPG 권장 / 200KB 미만)

※ 참고사항

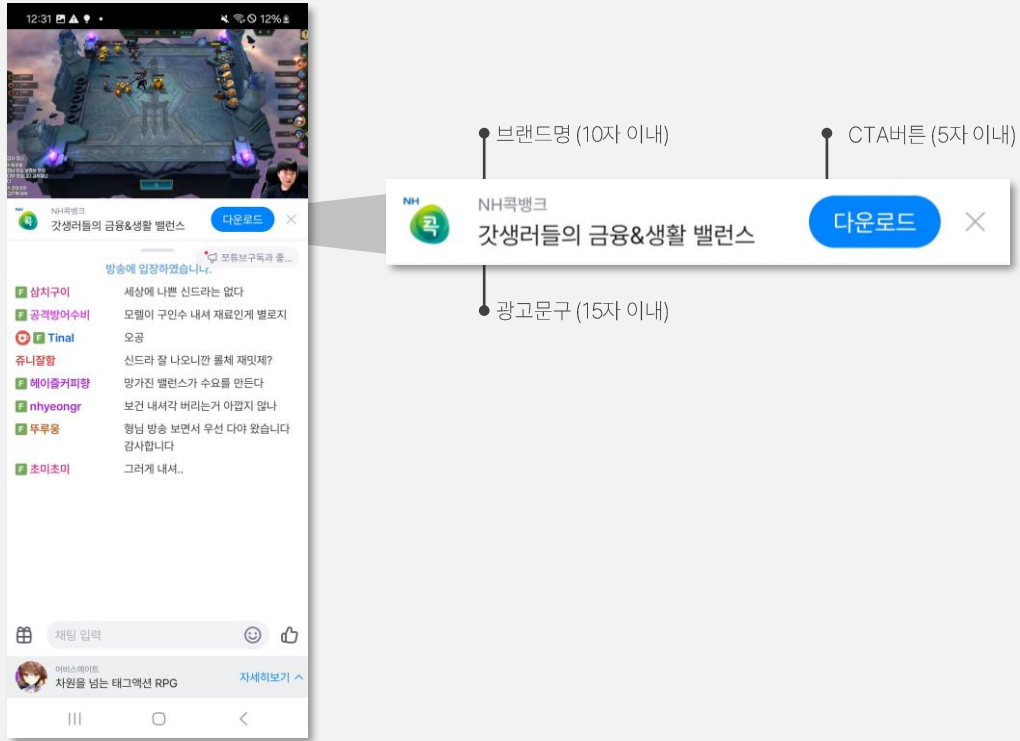
- 고정 이미지와 동일한 대체 이미지 사용 불가
- 좌측 하단 1px 컬러가 이미지 하단 백그라운드 컬러로 확장 적용 → 하단 최소 10px 단색 배경 및 그라데이션 처리
- 영상과 겹쳐지는 영역 (하단 124px)에 주요 콘텐츠 포함되지 않도록 주의
- 우측 상단 닫기 버튼 영역 주의
- 시네마형 (영화 업종) 진행시 배경 컬러 값 HSB에 B 값을 30 이하 설정 권장 (어두운 컬러)

텍스트 소재

- CTA 버튼 문구 : 6자 이내 (띄어쓰기 포함)

노출 예시

게재위치: Mobile App live 방송 중 상시 노출



가이드

이미지 소재

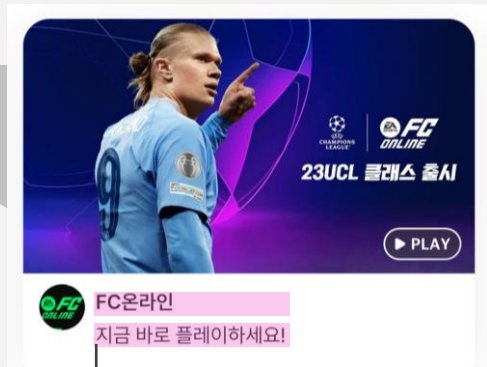
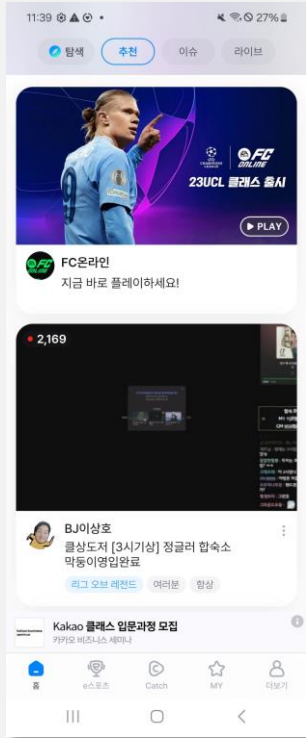
- 썸네일 이미지 : 80 x 80 px (JPG 권장 / 200KB 미만)

텍스트 소재

- 브랜드명 : 10자 이내 (띄어쓰기 포함)
- 광고문구 : 15자 이내 (띄어쓰기 포함)
- CTA 버튼 문구 : 5자 이내 (띄어쓰기 포함)

노출 예시

게재위치: Mobile 방송 리스트 중간에 노출



• 브랜드명(16자 이내)
• 광고문구(16자 이내)

가이드

영상 소재

- 사이즈 : 1920 x 1080 px
* 이미지형 활용시, 영상소재 대신 '메인 이미지' 소재 활용

이미지 소재

- 메인 이미지 : 1920 x 1080 px (JPG 권장 / 200KB 미만)
- 썸네일 이미지 : 80 x 80 px (JPG 권장 / 200KB 미만)
- * 참고사항
 - 썸네일 이미지 제작은 정사각형 형태로 제작 (실제 노출 시 원형으로 노출)
 - 썸네일 이미지의 경우 로고 이외의 텍스트 최대한 지양
 - 메인이미지내 폰트 사이즈 최소 36pt 이상
- * 유사 컬러 배경색 불가: #FFFFFF, #0d0d0d (아래 컬러와 육안으로 구분이 가능해야 함)



텍스트 소재

- 브랜드명 : 16자 이내 (띄어쓰기 포함)
- 광고문구 : 16자 이내 (띄어쓰기 포함)

노출 예시

계재위치: Mobile VOD내 Catch 영역



동영상 세로형



동영상 가로형

가이드

동영상형 제작시

[동영상]

* 세로형 / 가로형 中 선택 제작

- 세로형 사이즈 : 1080 x 1920 px
- 가로형 사이즈 : 1920 x 1080 px

[이미지]

- 썸네일 이미지 : 80 x 80 px (JPG 권장 / 200KB 미만)
- ※ 썸네일 이미지 필수 제작, 실제 노출 시 원형으로 노출 됨

[텍스트]

- 브랜드명 : 10자 이내 (띄어쓰기 포함)
- 광고문구 : 15자 이내 (띄어쓰기 포함)
- CTA 버튼 문구 : 5자 이내 (띄어쓰기 포함)

이미지형 제작시

[이미지]

* 세로형 / 가로형 / 정방형 中 선택 제작

- 세로형 이미지 : 1080 x 1920 px (JPG 권장 / 200KB 미만)
- 가로형 이미지 : 1920 x 1080 px (JPG 권장 / 200KB 미만)
- 정방형 이미지 : 1080 x 1080 px (JPG 권장 / 200KB 미만)

- 썸네일 이미지 : 80 x 80 px (JPG 권장 / 200KB 미만)
- ※ 썸네일 이미지 필수 제작, 실제 노출 시 원형으로 노출 됨

[텍스트]

- 브랜드명 : 10자 이내 (띄어쓰기 포함)
- 광고문구 : 15자 이내 (띄어쓰기 포함)
- CTA 버튼 문구 : 5자 이내 (띄어쓰기 포함)

7. 모바일 메인보드 (4 Type)

노출 예시

이미지를 클릭하면 관련 장표로 이동합니다.

Type 1. 기본형 (배경)



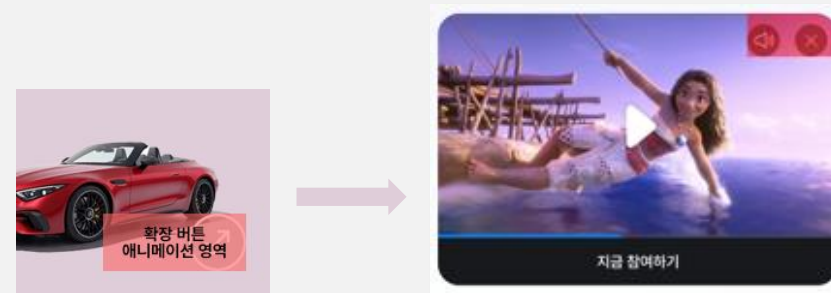
Type 2. 기본형 (투명)



Type 3. 이미지 확장형



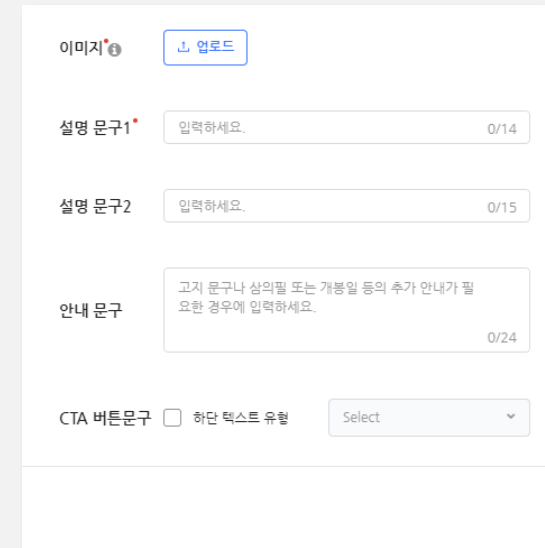
Type 4. 동영상 확장형



제작된 소재가 없다면?

만들기 기능

오브젝트 및 TEXT문구 입력으로 기본형(투명) 배너 제작



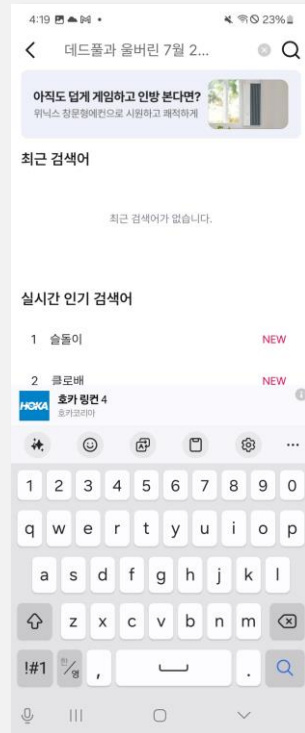
노출 예시

계재위치: Mobile App SOOP 추천, 라이브(전체), 검색창 - 최상단 / 이슈, 라이브(게임,보라,스포츠) - 중단

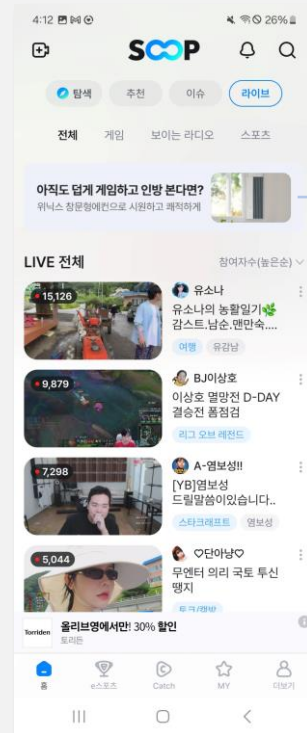
배경형



추천(메인)



검색창



라이브

투명형

가이드

이미지 소재

- 사이즈 : 700 x 172px
- 투명형 : PNG / 200KB 미만
- 배경형 : JPG / 200KB 미만

※ 참고사항

- 좌/우 32px 여백 필수 (배경색 단색 권장)
- 좌측 상단 1px 컬러가 백그라운드 컬러로 확장 적용 됨
- PSD 파일에 적용된 폰트 스타일, 컬러 변경 불가 (이미지 웨입/위치/사이즈 변경 불가)
- 텍스트와 주요 이미지 사이 여백 24px 필수
- 텍스트는 좌측 정렬, 이미지는 우측 정렬
- 우측 이미지 영역 내 텍스트 삽입 불가, 왼쪽 텍스트 영역 내 이미지 삽입 불가
- 오브젝트 4개 이상 포함 금지

※ 투명형의 경우 배경색 컬러(#EBEFF6)으로 자동 확장

※ 밝은모드(#FFFFFF) / 다크모드(#17191C) 고려한 배경색 사용 (아래 컬러와 육안으로 구분이 가능해야 함)



**해당 지면은 가이드를 철저히 준수해야 합니다.
뒷면의 예시 가이드 및 PSD파일 확인 필수**

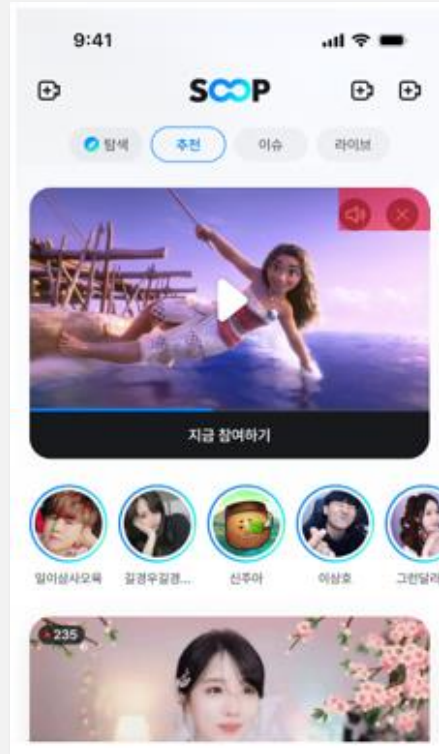
7. 모바일 메인보드 확장형 (이미지/동영상)

노출 예시

게재위치: Mobile App SOOP 추천, 라이브(전체), 검색창 - 최상단 / 이슈, 라이브(게임,보라,스포츠) - 중단



이미지 확장형



동영상 확장형

가이드

! 기본형 소재에 추가로 제작 필요한 상품입니다.

영상 소재

- 사이즈 : 1920 x 1080px

이미지 소재

- 사이즈 : 1920 x 1080px (16:9 비율, JPG / 200KB 미만)
(동영상 확장형도 동일 사이즈의 대체이미지 제작 필요)

*참고사항

- 테두리, 라운딩 적용 불가
- 확장 후 사운드 버튼 및 X 버튼 사이즈가 기기 해상도에 따라 다르게 노출되기 때문에 우측 상단 영역은 주요 오브젝트 배치가 불가 (확장형은 별도 PSD 파일이 없음)

* 투명형의 경우 배경색 컬러(#EBEFF6)으로 자동 확장

* 밝은모드(#FFFFFF) / 다크모드(#17191C) 고려한 배경색 사용 (아래 컬러와 육안으로 구분이 가능해야 함)



텍스트 소재

- CTA 버튼 문구 : 6자 이내 (띄어쓰기 포함)

**해당 지면은 가이드를 철저히 준수해야 합니다.
뒷면의 예시 가이드 및 PSD파일 확인 필수**

7. 모바일 메인보드 (만들기 기능)

만들기 기능 탭

제작된 소재가 없다면?
이 기능을 사용해봐!




캠페인 > 광고그룹 > 광고 단에서 사용 가능


배너 이미지 만들기

오브젝트형 썸네일형

Mercedes SL
스타는 다시 태어난다.



Tiffany & CO.
티파니 기프트 컬렉션



이미지

설명 문구1* 0/14

설명 문구2 0/15

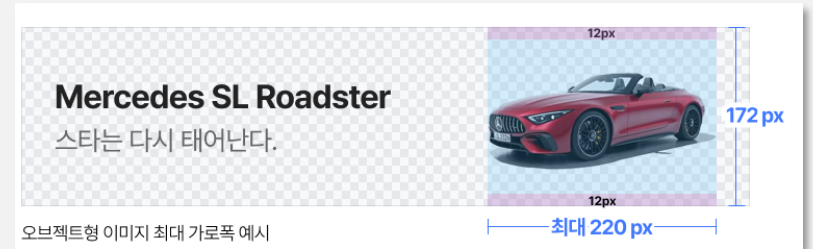
안내 문구 0/24

CTA 버튼문구 하단 텍스트 유형

미리보기

이미지 우측 배치

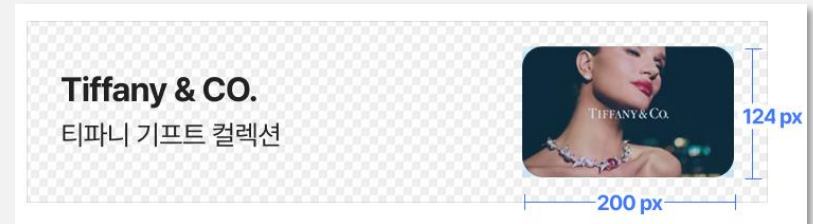
Option 1. 오브젝트형



- 사이즈: 가로 140~220px X 세로 100~172px
- 형식: png (배경 투명)

* 상/하단 12px 여백 확보 필수

Option 2. 썸네일형



- 사이즈: 가로 200px X 세로 124px
- 형식: jpg

BAD CASE

- ① 배경 추출을 위한 좌,우 배경색 통일 필수
- ② 상, 하 여백 12px에 오브젝트 잘린 경계 및 로고 배치 불가
- ③ 이미지의 오브젝트는 최대 4개를 넘지 않도록 배치
- ④ 이미지 분할 불가, PSD 가이드의 썸네일형 박스 모양, 사이즈, 위치 변경 불가



예시1. 좌, 우 배경색 통일 필수



예시2. 상,하 여백 12px 확보



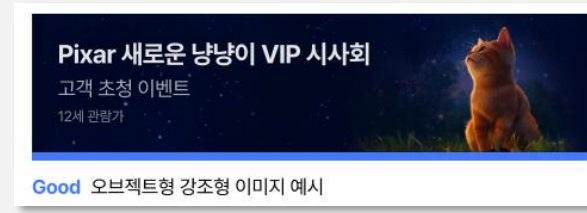
예시3. 오브젝트는 4개 이하로 배치



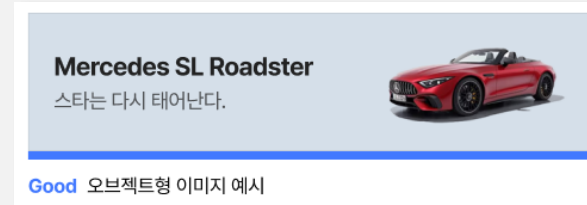
예시4. PSD 가이드의 모양 및 위치 준수

GOOD CASE

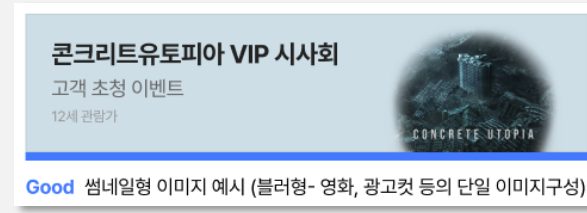
- ① 오브젝트 강조형 이미지 예시
- ② 오브젝트형 이미지 예시
- ③ 썸네일형 이미지 예시



적합한 예시1. 오브젝트 강조형



적합한 예시2. 오브젝트



적합한 예시3. 썸네일형

노출 예시

게재위치: Mobile App (AOS only)



가이드

이미지 소재

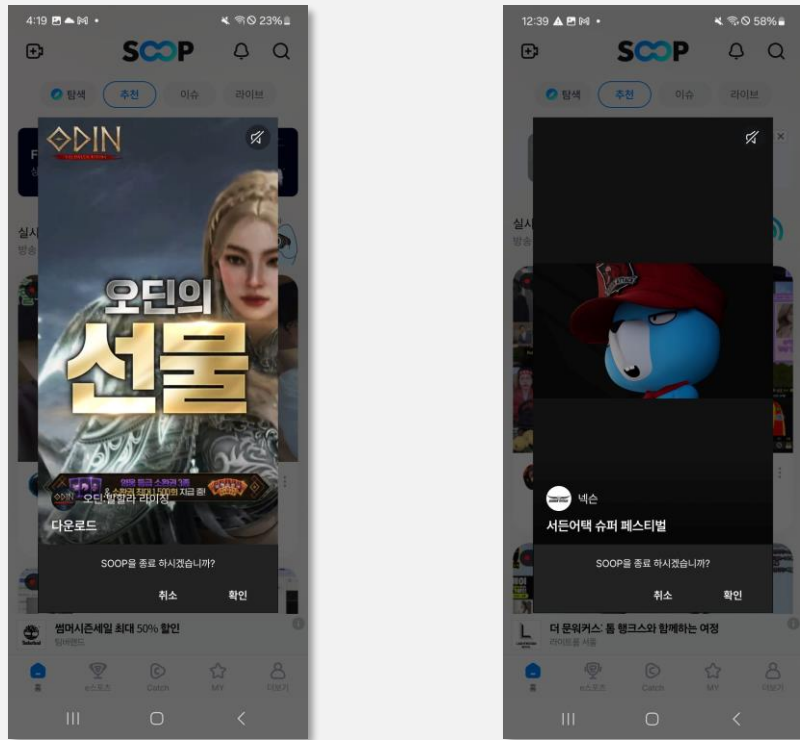
- 사이즈 : 700 x 1120px (JPG 권장 / 200KB 미만)

*참고사항

- 배경색 단색 권장, 단 채도 높은 형광 컬러 지양
- 폰트 최소 35pt 이상 / 최대 3줄 이내 사용
- 전면 채우는 폰트 크기 적용 불가
- 사선 또는 기울임 사용 지양
- 폰트 이미지화 하여 전달 필수
- 배경색 단색 권장, 채도 높은 형광 컬러 사용 지양

노출 예시

게재위치: Mobile App (AOS only)



가이드

영상 소재

- ※ 세로형 / 가로형 中 선택 제작
- 세로형 사이즈 : 1080 x 1920 px (권장)
- 가로형 사이즈 : 1920 x 1080 px

이미지 소재

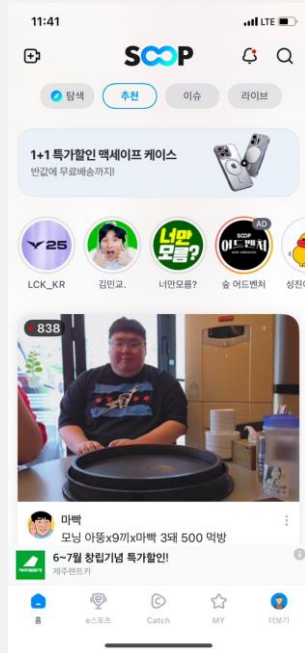
- 썸네일 이미지 : 80 x 80 px (JPG 권장 / 200KB 미만)
 - 대체 이미지 : 678 x 1205 px (JPG 권장 / 200KB 미만)
- ※ 참고사항
- 최초 1회 영상 자동재생 후 대체 이미지 노출
 - 썸네일 이미지 제작은 정사각형 형태로 제작 (실제 노출 시 원형으로 노출)

텍스트 소재

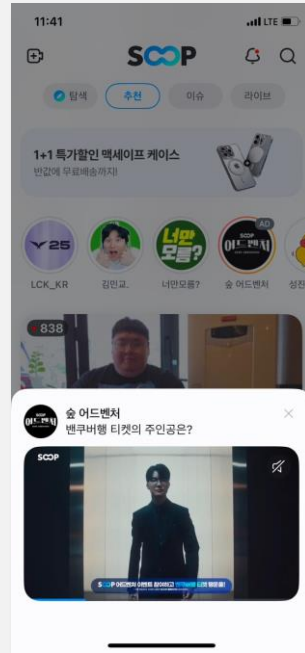
- 광고문구 : 14자 이내 (띄어쓰기 포함)
- 브랜드명 : 10자 이내 (띄어쓰기 포함)

노출 예시

계재위치: Mobile App (로그인 유저 대상 노출)



선호스트리머 영역 4번째
'프로필' 형태 노출



'프로필' 클릭시
하단 광고 추가 노출

가이드

영상 소재

- 사이즈 : 1920 x 1080 px

이미지 소재

- 썸네일 이미지 : 80 x 80 px (JPG 권장 / 200KB 미만)
- 대체 이미지 : 1920 x 1080 px (JPG 권장 / 200KB 미만)

※ 참고사항

- 최초 1회 영상 자동재생 후 대체이미지 노출
- 썸네일 이미지 제작은 정사각형 형태로 제작 (실제 노출 시 원형으로 노출)

텍스트 소재

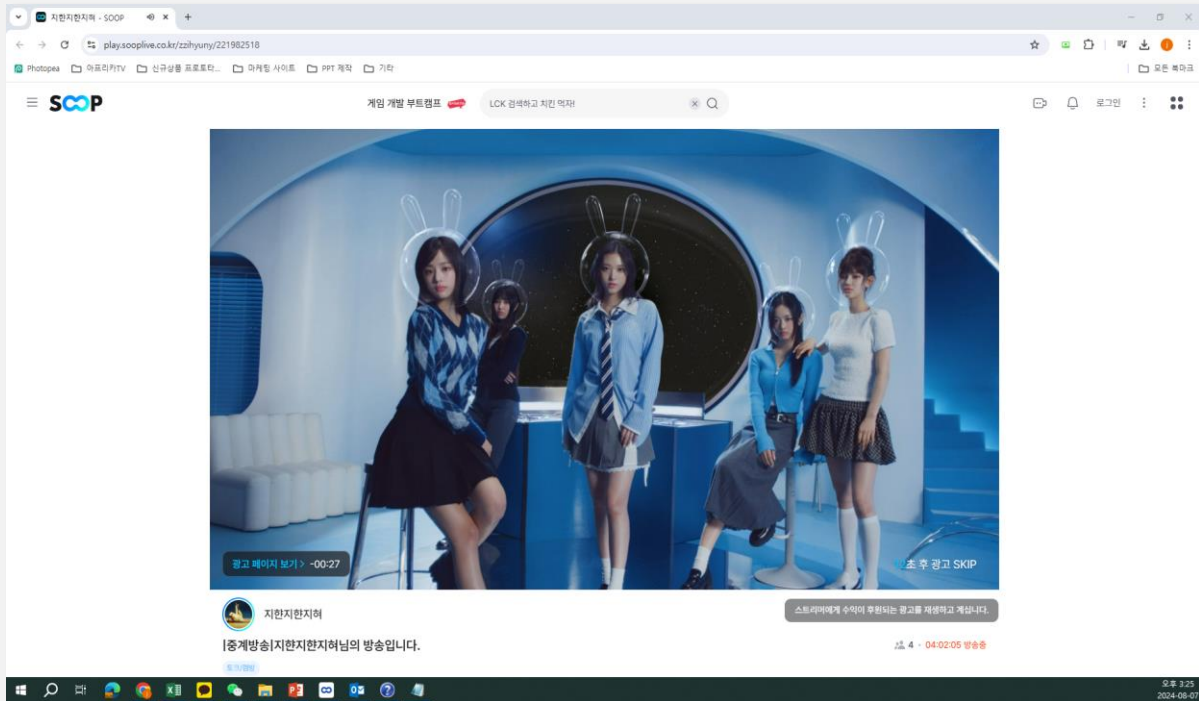
- 브랜드명 : 6자 이내 (띄어쓰기 포함)
- 광고문구 : 14자 이내 (띄어쓰기 포함)

PC

1. 인스트림 (PC/MO) ※모바일은 인스트림 폴배너 상품으로 진행 추천드립니다.

노출 예시

게재위치: PC : Web LIVE & VOD 플레이어, Mobile : Web/App LIVE & VOD 플레이어



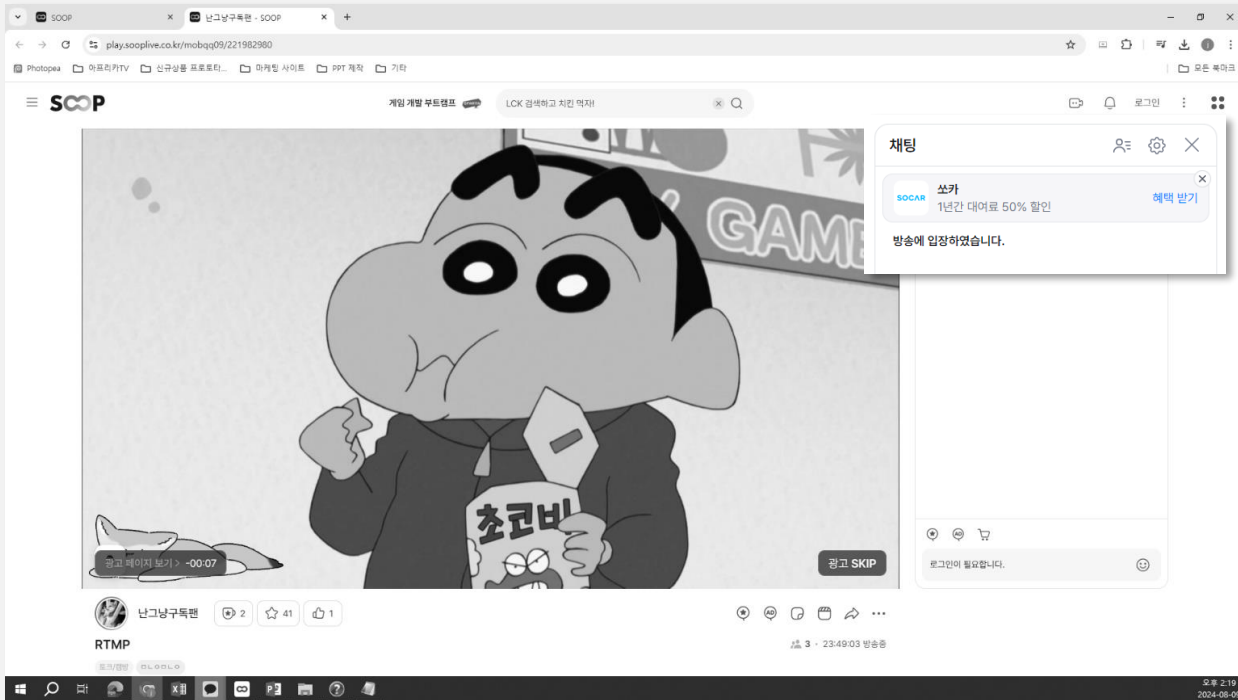
가이드

영상 소재

- 사이즈 : 1920 x 1080 px
- ※참고사항
 - 공통 제작가이드 참고하여 제작
 - **사운드 필수**
(사운드 없을 시, 유저 혼선 없도록 '본 영상은 사운드가 없는 광고입니다' 문구 표기)

노출 예시

게재위치: PC Web Live 방송 중 상시 노출



가이드

이미지 소재

- 썸네일 이미지 : 80 x 80 px (JPG 권장 / 200KB 미만)

※ 참고사항

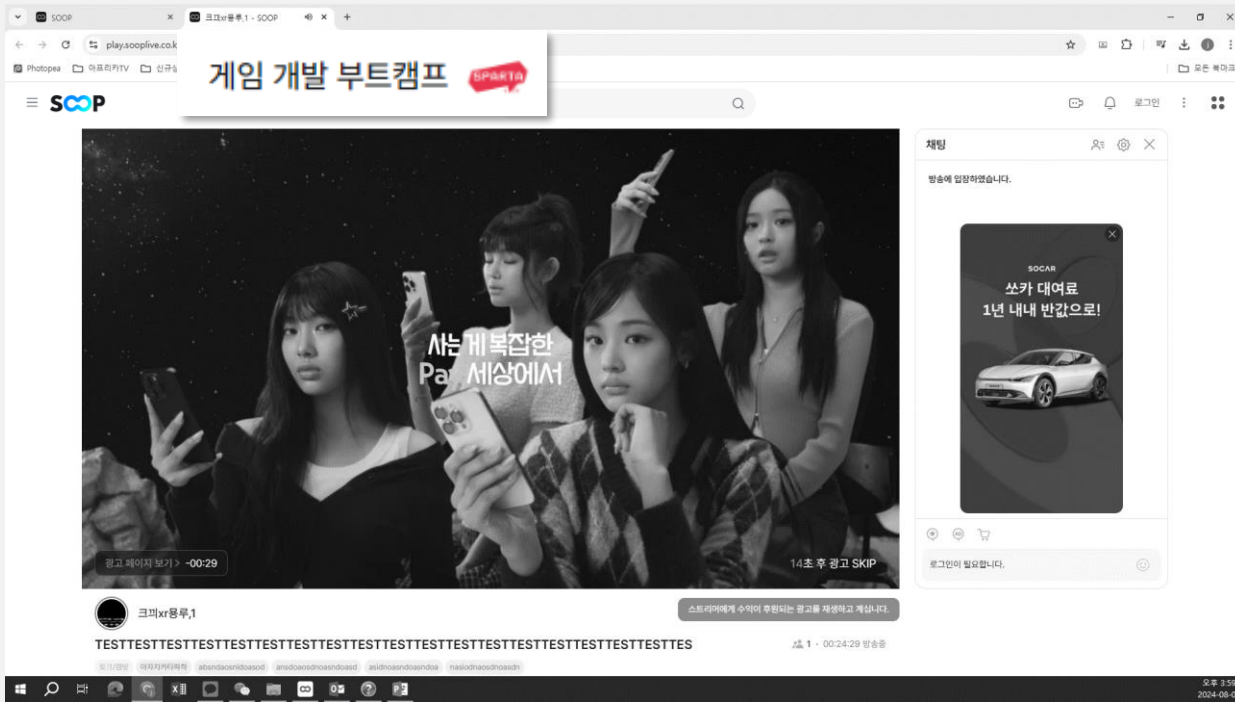
- 정사각형 이미지로 제작
- 실노출시 썸네일 이미지는 원형으로 자동 커팅

텍스트 소재

브랜드명 : 10자 이내 (띄어쓰기 포함)
광고문구 : 15자 이내 (띄어쓰기 포함)
CTA 버튼 문구 : 5자 이내 (띄어쓰기 포함)

노출 예시

계재위치: PC Web Live 방송 중 상시 노출



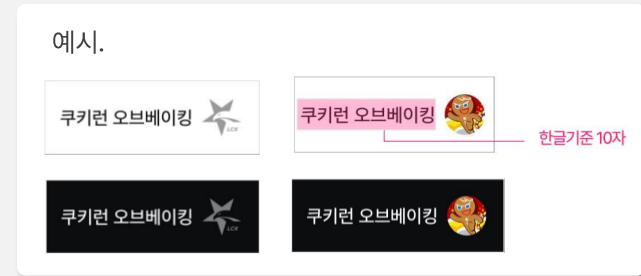
가이드

이미지 소재

- 썸네일 이미지 : 80 x 80 px (JPG 권장 / 200KB 미만)

※참고사항

- 시스템에서 원형 컷팅, 이미지 상하좌우 잘리지 않도록 주의
- 투명배경 이미지는 밝은배경(#FFFFFF)과 어두운배경(#0C0D0E)에서 잘 보이도록 작업

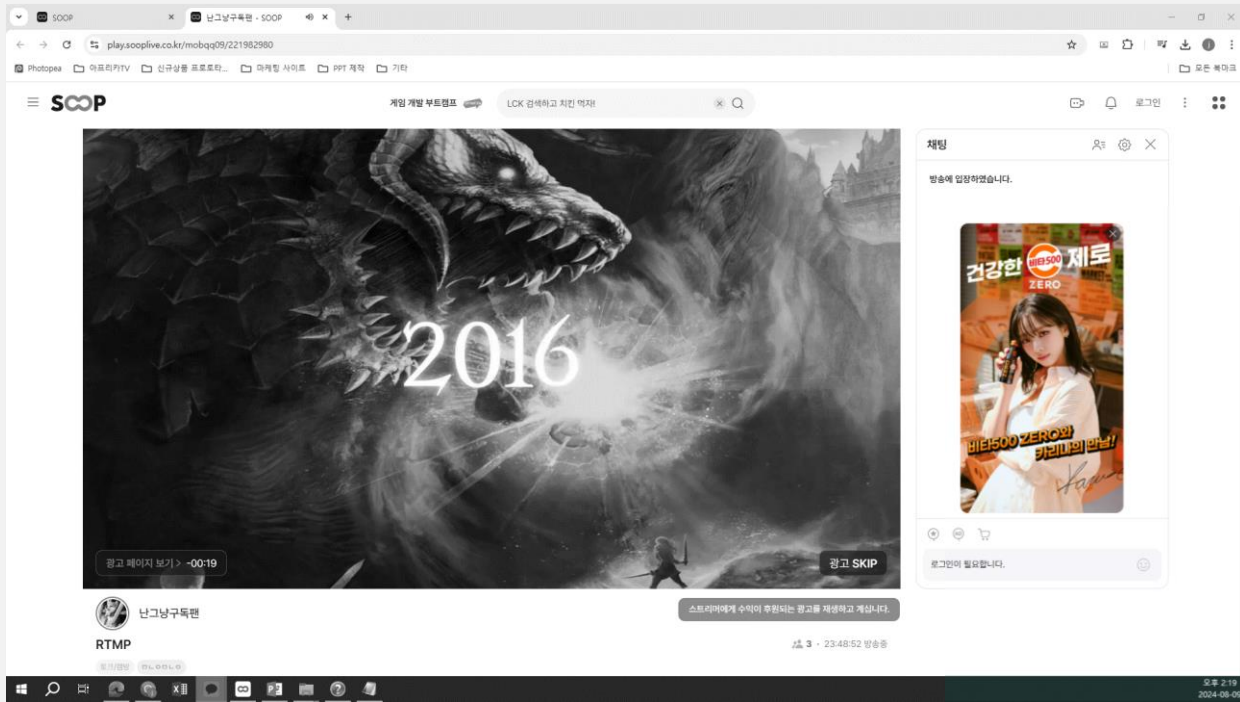


텍스트 소재

광고문구: 한글 10자 기준(띄어쓰기 포함)

노출 예시

게재위치: PC Web LIVE 플레이어



가이드

이미지 소재

- 사이즈: 1080 x 1920 px (JPG 권장 / 200KB 미만)

※참고사항

- 우측 상단에 닫기 버튼 가려지지 않게 제작

유사 컬러 배경색 불가: #FFFFFF, #0d0d0d
(아래 컬러와 육안으로 구분이 가능해야 함)



노출 예시

게재위치: PC Web 메인 페이지



가이드

이미지 소재

- 메인 이미지 : 1816 x 350 px (JPG 권장 / 200KB 미만)
- 썸네일 이미지 : 80 x 80 px (JPG 권장 / 200KB 미만)

※참고사항

- 파란색 영역은 오브젝트 텍스트 모두 가능 (텍스트 소재 좌측 배치 필요)
- 붉은 영역에서는 해상도별 잘릴 수 있어 중요 요소 배치 불가
- 초록색 영역(좌/우 100px 이내)에서는 이미지/텍스트 모두 불가하며, 단색 제작 필수
* 좌우 자연스러운 그라데이션 적용 필요
(PSD 파일명 : 10. PC 비주얼보드 & 서버브랜딩 확장배너)

유사 컬러 배경색 불가: #FFFFFF, #0d0d0d
(아래 컬러와 육안으로 구분이 가능해야 함)



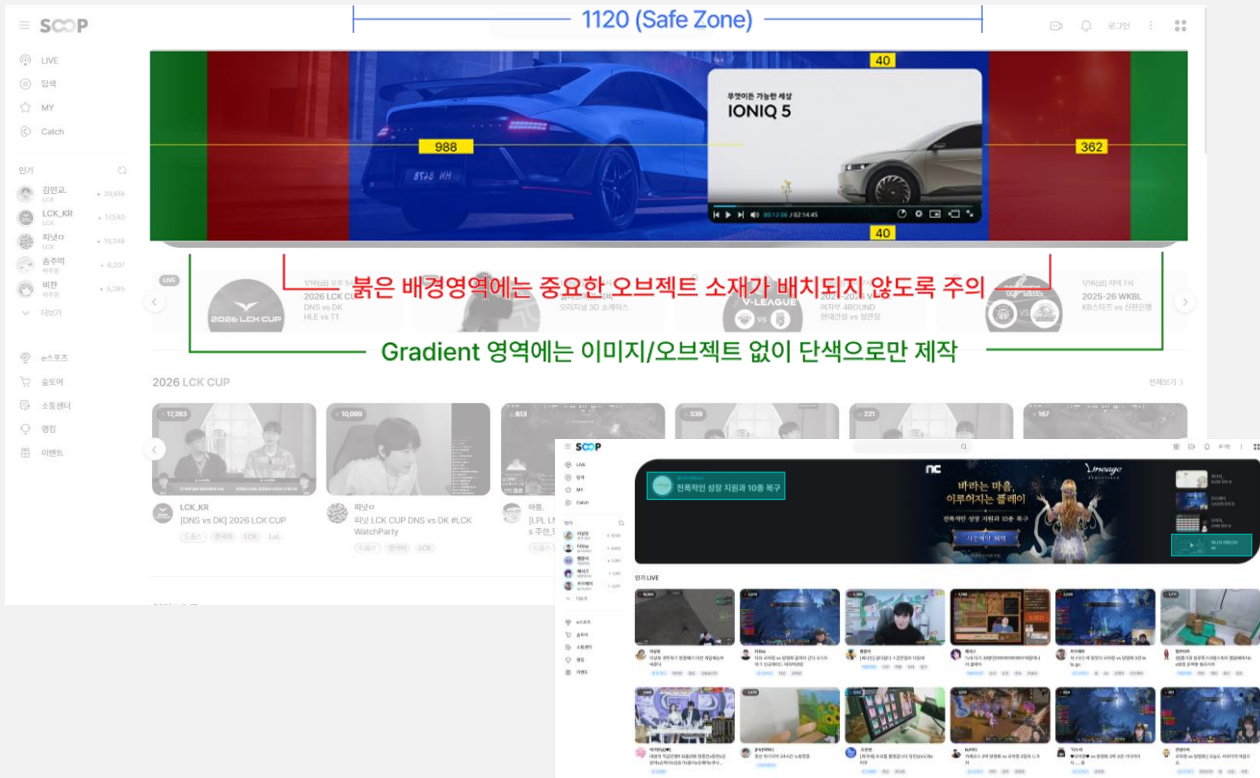
텍스트 소재

브랜드명: 10자 이내 (띄어쓰기 포함)
광고문구: 24자 이내 (띄어쓰기 포함)

※ 리마인더 배너에 활용되며 좌측 이미지 참고 부탁드립니다.

노출 예시

게재위치: PC Web 메인 페이지



가이드

영상 소재

- 사이즈 : 1920 x 1080 px
*플레이어별 자체 재인코딩하여 노출되며, 인코딩 시에 화질 저하될 수 있음
*영상 초수 제한 없음 (3분 이상 시 테스트 필요)

이미지 소재

- 메인 이미지 : 1816 x 350 px (JPG 권장 / 200KB 미만)
- 썸네일 이미지 : 80 x 80 px (JPG 권장 / 200KB 미만)

※참고사항

- 파란색 영역은 오브젝트 텍스트 모두 가능 (텍스트 소재 좌측 배치 필요)
- 플레이어 영역 확인하고 이미지 적용 (플레이어 노출 시 해당 영역 이미지 가려짐)
- 붉은 영역에서는 해상도별 잘릴 수 있어 중요 요소 배치 불가
- 초록색 영역(좌/우 100px 이내)에서는 이미지/텍스트 모두 불가하며, 단색 제작 필수
* 좌우 자연스러운 그라데이션 적용 필요
(PSD 파일명 : 10. PC 비주얼보드 & 서버브랜딩 확장배너)

유사 컬러 배경색 불가: #FFFFFF, #0d0d0d
(아래 컬러와 육안으로 구분이 가능해야 함)



텍스트 소재

- 브랜드명: 10자 이내 (띄어쓰기 포함)
- 광고문구: 24자 이내 (띄어쓰기 포함)
- ※ 리마인더 배너에 활용되며 좌측 이미지 참고 부탁드립니다.

노출 예시



가이드

이미지 소재

※ 기본형 / 확장형 中 선택 제작

- 기본형 이미지 : 1816 x 90 px (JPG 권장 / 200KB 미만)
- 확장형 이미지 : 1816 x 350 px (JPG 권장 / 200KB 미만)

※ 참고사항

- 기본형 좌측 상단 1px 컬러가 백그라운드 컬러로 확장 적용되며 확장시 단절 없도록 제작
- 확장형 좌/우 10px 단색 지정 필수
- 확장형 좌/우 100px 이내 그라데이션 처리로 주요 오브젝트 및 로고 배치 불가
(PSD 파일명 : 10. PC 비주얼보드 & 서브브랜딩 확장배너)

유사 컬러 배경색 불가: #FFFFFF, #0d0d0d
(아래 컬러와 육안으로 구분이 가능해야 함)



노출 예시



가이드

영상 소재

- 사이즈 : 1920 x 1080 px

이미지 소재

[필수]

기본형 이미지 : 1816 x 90 px (JPG 권장 / 200KB 미만)

[권장]

확장형 이미지 : 1816 x 350 px (JPG 권장 / 200KB 미만)

대체 이미지 : 1920 x 1080 px (JPG 권장 / 200KB 미만)

*참고사항

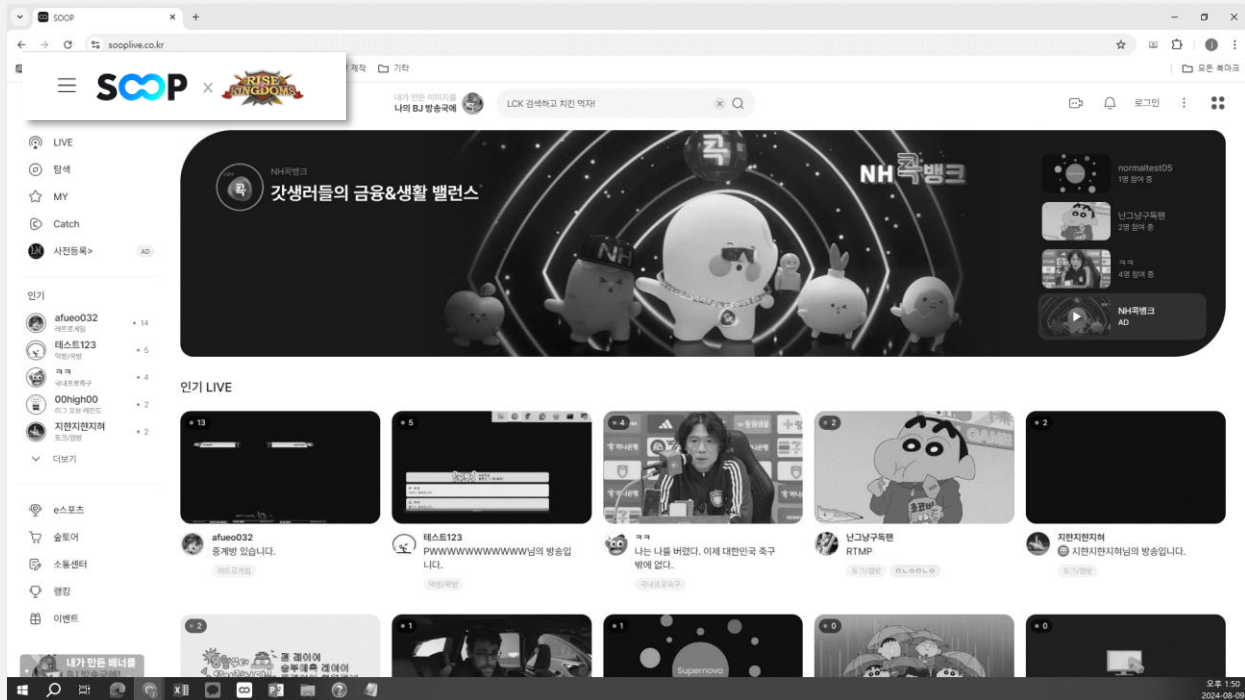
- 기본형 좌측 상단 1px 컬러가 백그라운드 컬러로 확장 적용되며 확장시 단절 없도록 제작
 - 확장형 좌/우 10px 단색 지정 필수
 - 확장형 좌/우 140px 이내 그라데이션 처리로 주요 오브젝트 및 로고 배치 불가
 - 플레이어 영역 확인하고 이미지 적용 (플레이어 노출 시 해당 영역 이미지 가려짐)
 - 대체이미지와 고정이미지는 같은 컨셉을 사용할 수 없음
- (PSD 파일명 : 10. PC 비주얼보드 & 서브브랜딩 확장배너)

유사 컬러 배경색 불가 : #FFFFFF, #0d0d0d
(아래 컬러와 육안으로 구분이 가능해야 함)



노출 예시

게재위치: PC Web 메인/ LIVE (전체/게임/보이는 라디오/스포츠 카테고리)



가이드

이미지 소재

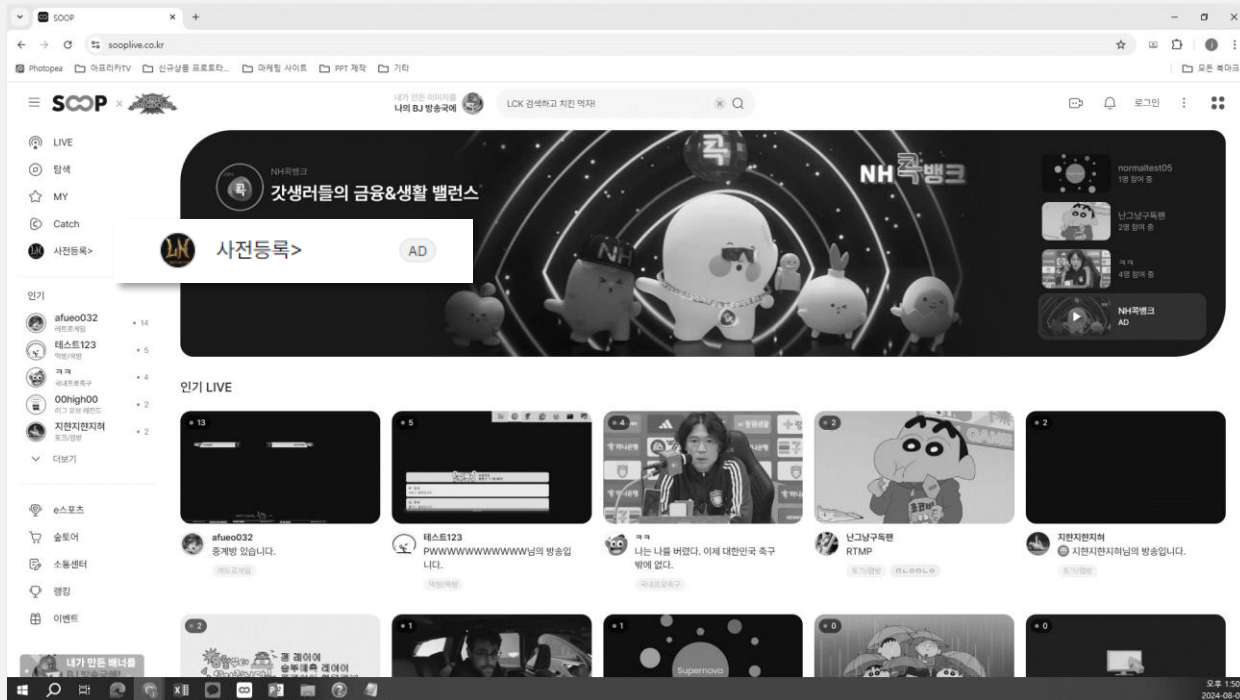
- 사이즈 : 80 x 40 px (투명배경의 PNG / 200KB)
- ※ 참고사항
 - 로고 이미지가 잘리지 않도록 주의
 - 배경색 없이 반드시 확장자 PNG로 저장
 - 가로형 로고 사용
 - 좌/우 여백이 생길 시 좌측 정렬하여 제작 (X와 간격 이슈)

유사 컬러 배경색 불가: #FFFFFF, #0d0d0d
(아래 컬러와 육안으로 구분이 가능해야 함)



노출 예시

게재위치: PC Web 메인



가이드

이미지 소재

- 사이즈: 24 x 24 px (JPG 권장 / 200KB 미만)

※ 참고사항

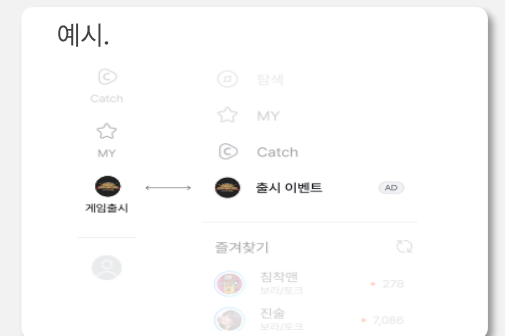
- 처리 불가 시, 패턴 / 그라데이션 효과 제거 필요
- 사용자에게 노출되는 사이즈 고려하여 제작

유사 컬러 배경색 불가: #FFFFFF, #0d0d0d
(아래 컬러와 육안으로 구분이 가능해야 함)



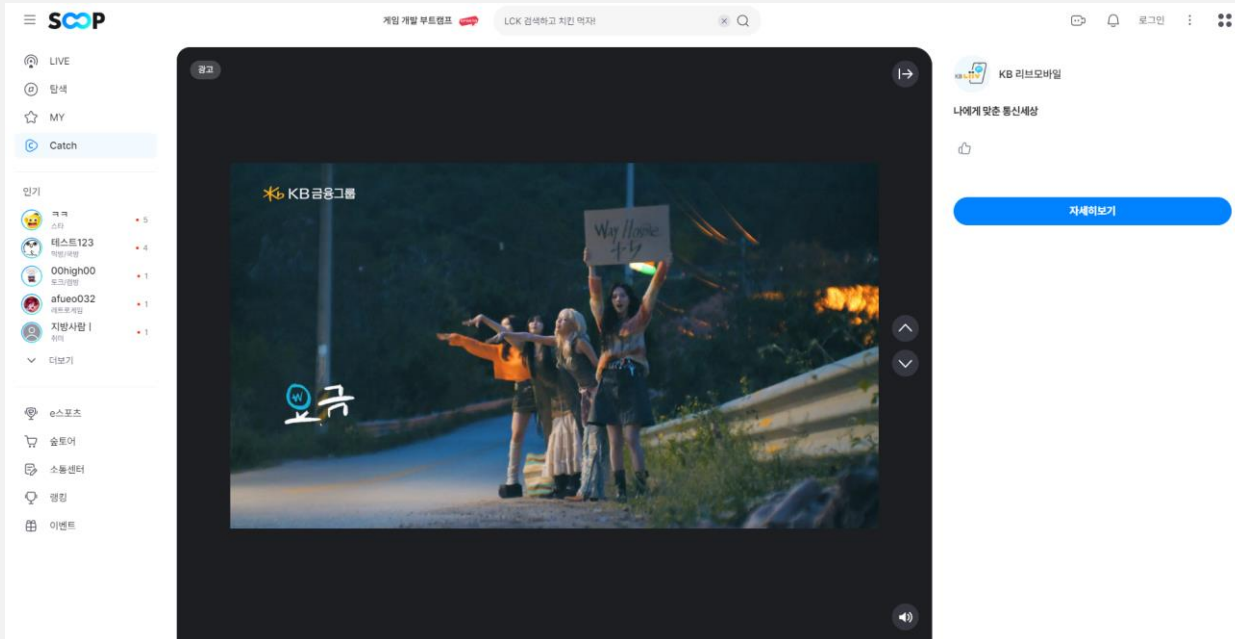
텍스트 소재

- 펼쳤을 때 6자 (띄어쓰기 포함)
- 접혔을 때 4자 (띄어쓰기 포함)



노출 예시

게재위치: PC : VOD 내 Catch 영역



가이드

동영상형 제작시

[동영상]

- ※ 세로형 / 가로형 中 선택 제작
- 세로형 사이즈 : 1080 x 1920 px
- 가로형 사이즈 : 1920 x 1080 px

[이미지]

- 썸네일 이미지 : 80 x 80 px (JPG 권장 / 200KB 미만)
- ※ 썸네일 이미지 필수 제작, 실제 노출 시 원형으로 노출 됨

[텍스트]

- 브랜드명 : 10자 이내 (띄어쓰기 포함)
- 광고문구 : 15자 이내 (띄어쓰기 포함)
- CTA 버튼 문구 : 5자 이내 (띄어쓰기 포함)

이미지형 제작시

[이미지]

- ※ 세로형 / 가로형 / 정방형 中 선택 제작
- 세로형 이미지 : 1080 x 1920 px (JPG 권장 / 200KB 미만)
- 가로형 이미지 : 1920 x 1080 px (JPG 권장 / 200KB 미만)
- 정방형 이미지 : 1080 x 1080 px (JPG 권장 / 200KB 미만)

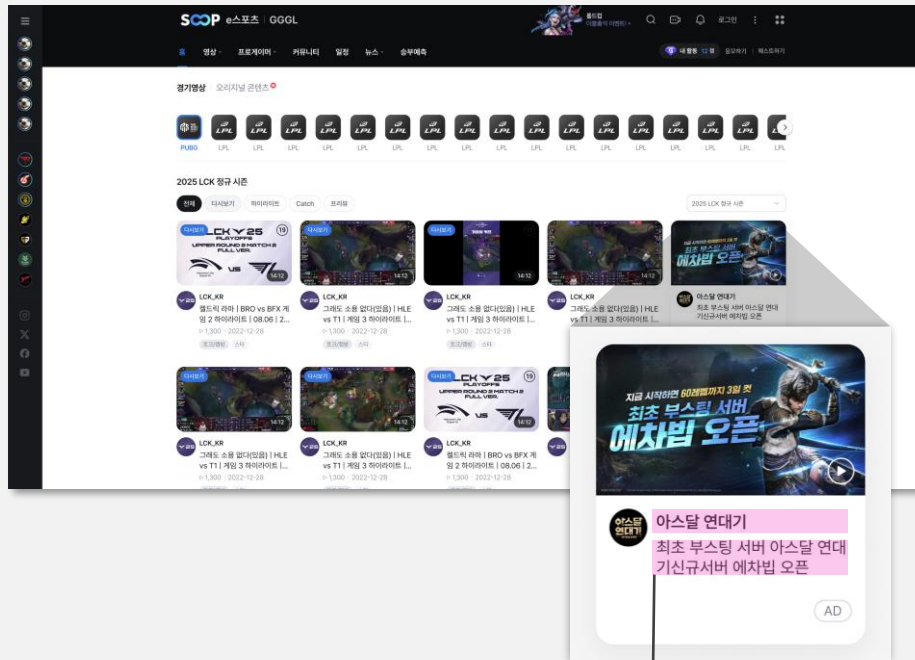
- 썸네일 이미지 : 80 x 80 px (JPG 권장 / 200KB 미만)
- ※ 썸네일 이미지 필수 제작, 실제 노출 시 원형으로 노출 됨

[텍스트]

- 브랜드명 : 10자 이내 (띄어쓰기 포함)
- 광고문구 : 15자 이내 (띄어쓰기 포함)
- CTA 버튼 문구 : 5자 이내 (띄어쓰기 포함)

노출 예시

게재위치: e스포츠 > 영상, 뉴스



- 브랜드명(13자 이내)
• 광고문구(16자 이내)

가이드

영상 소재

- 사이즈 : 1920 x 1080 px
* 이미지형 활용시, 영상소재 대신 '메인 이미지' 소재 활용

이미지 소재

- 메인 이미지 : 1920 x 1080 px (JPG 권장 / 200KB 미만)
- 썸네일 이미지 : 80 x 80 px (JPG 권장 / 200KB 미만)

*참고사항

- 썸네일 이미지 제작은 정사각형 형태로 제작 (실제 노출 시 원형으로 노출)
- 썸네일 이미지의 경우 로고 이외의 텍스트 최대한 지양
- 메인이미지내 폰트 사이즈 최소 36pt 이상

* 유사 컬러 배경색 불가: #FFFFFF, #0d0d0d
(아래 컬러와 육안으로 구분이 가능해야 함)



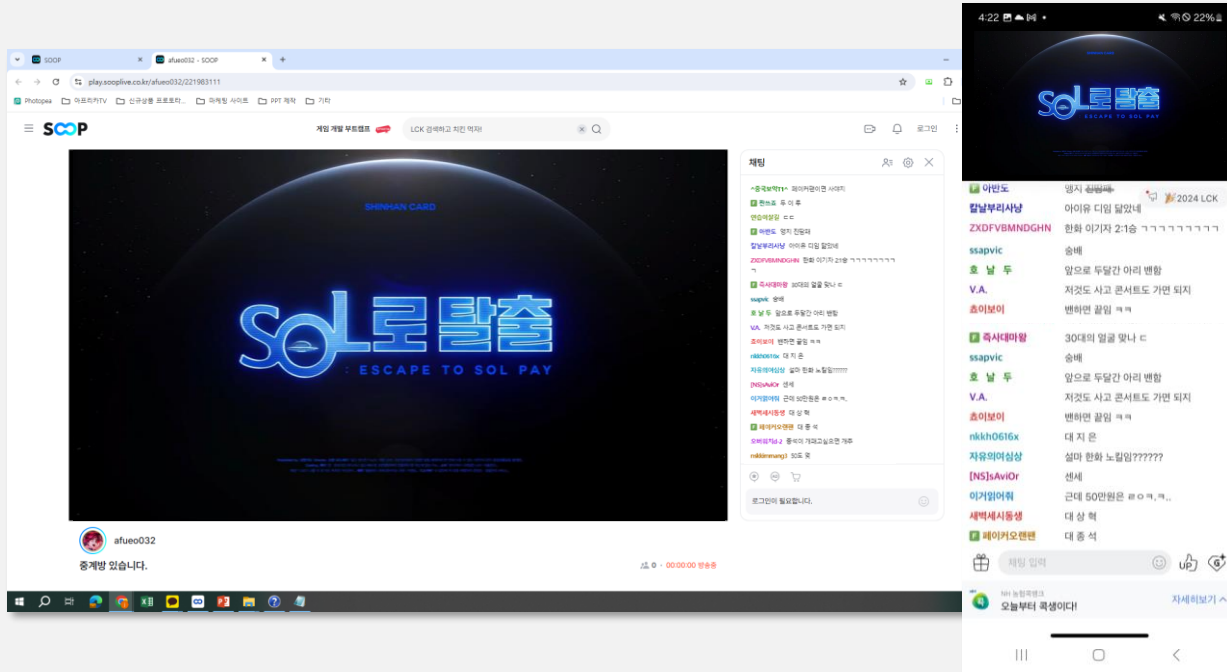
텍스트 소재

- 브랜드명 : 16자 이내 (띄어쓰기 포함)
- 광고문구 : 16자 이내 (띄어쓰기 포함)

ETC

노출 예시

계재위치: PC / Mobile 공식방송 경기 시작 전·후 혹은 세트 교체 시간 랜덤하게 송출



가이드

영상 소재

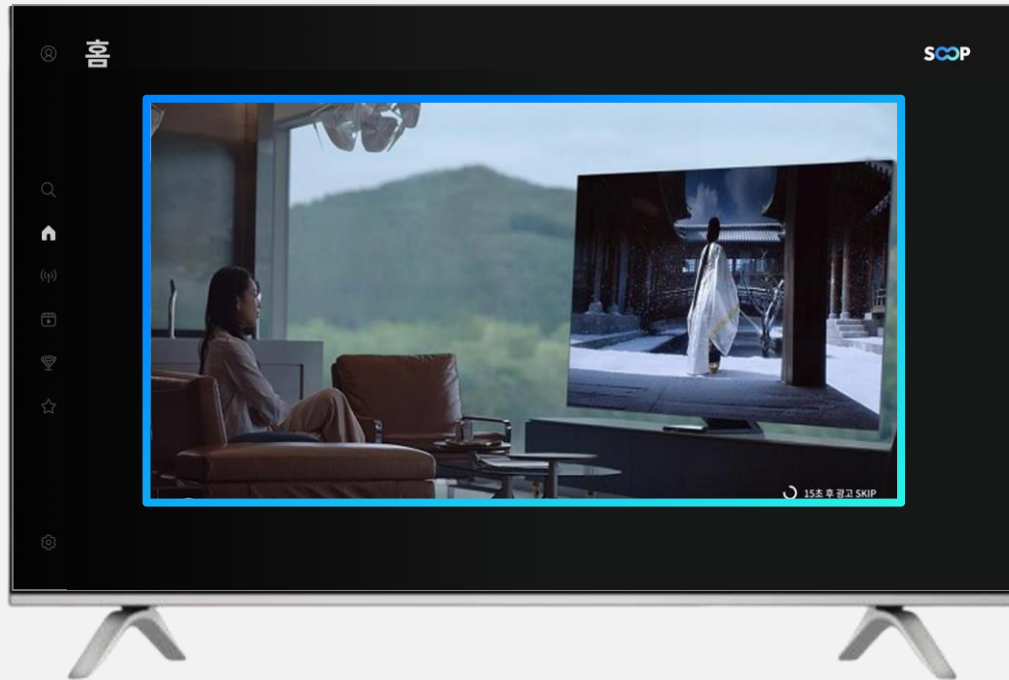
- 사이즈: 1920 x 1080

※ 참고사항

- 포맷 및 용량: 인스타그램과 동일
- 영상 길이: 15초 필수
- 랜딩URL 미삽입 (클릭 불가 상품)

노출 예시

게재위치: 스마트TV, 안드로이드TV



가이드

영상 소재

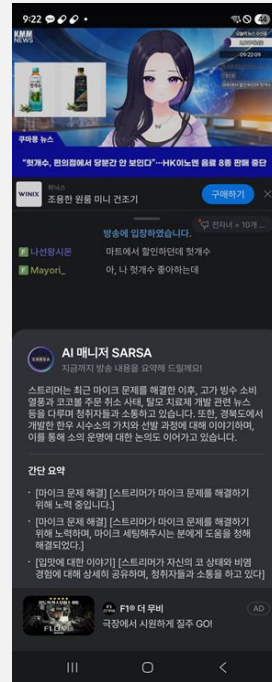
- 사이즈: 1920 x 1080

※ 참고사항

- 포맷 및 용량: 인스트림과 동일
- 랜딩URL 미삽입 (클릭 불가 상품)

노출 예시

계재위치: PC / Mobile 방송 진입시 AI 매니저 영역 하단



가이드

이미지 소재

- 메인 이미지 : 1920 x 1080 px (JPG 권장 / 200KB 미만)
- 썸네일 이미지 : 80 x 80 px (JPG 권장 / 200KB 미만)

※ 참고사항

- 썸네일 이미지 제작은 정사각형 형태로 제작 (실제 노출 시 원형으로 노출)

※ 유사 컬러 배경색 불가: #FFFFFF, #17191C
(아래 컬러와 육안으로 구분이 가능해야 함)



텍스트 소재

- 브랜드명 : 10자 이내 (띄어쓰기 포함)
- 광고문구 : 16자 이내 (띄어쓰기 포함)

감사합니다

SOOP 미디어광고실 <ad_sales@sooplive.com>